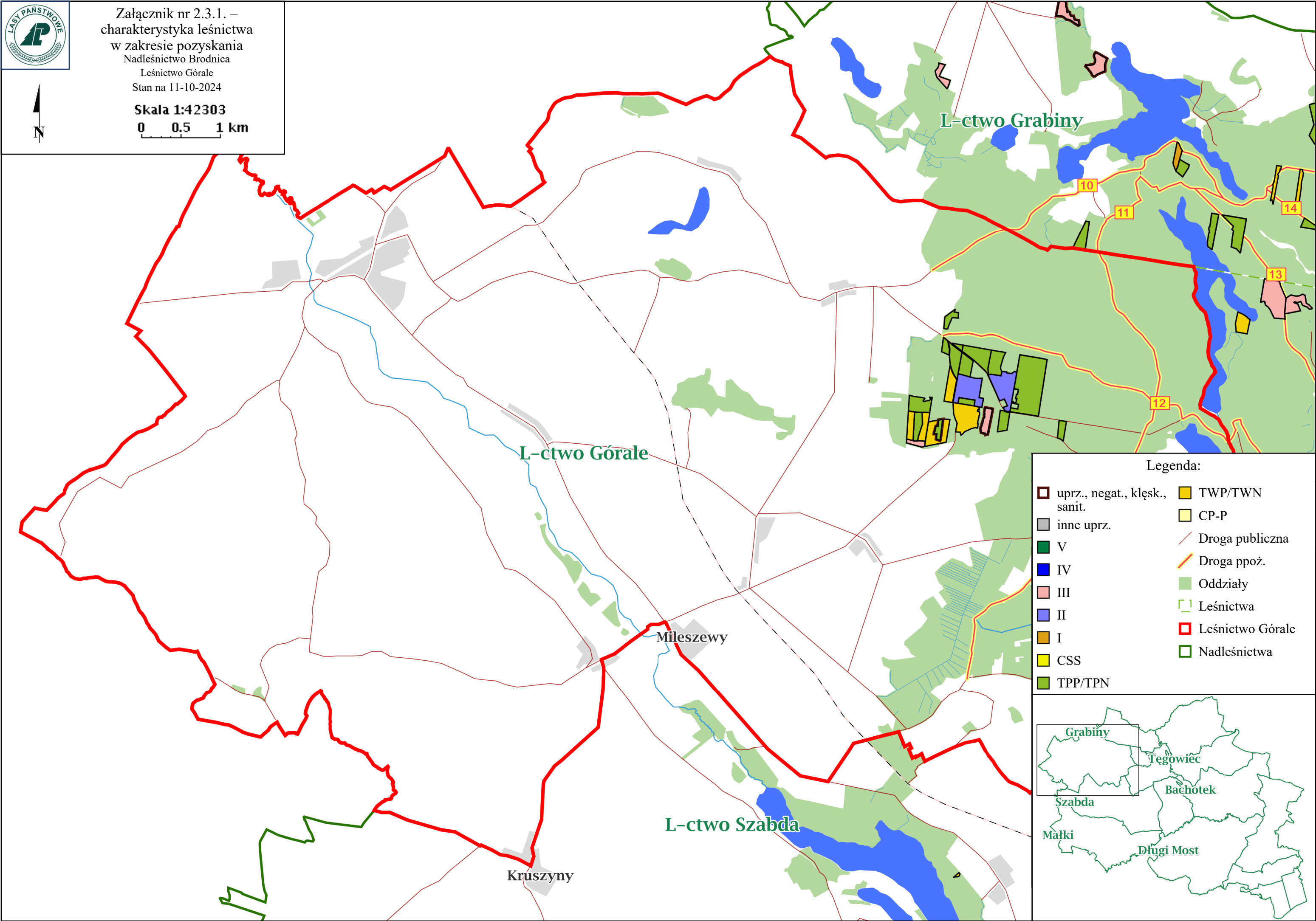




Załącznik nr 2.3.1. –
charakterystyka leśnictwa
w zakresie pozyskania
Nadleśnictwo Brodnica
Leśnictwo Górale
Stan na 11-10-2024



Skala 1:42303
0 0,5 1 km



Charakterystyka leśnictwa w zakresie pozyskania drewna

Leśnictwo Górale

Udział (m3) drewna iglastego [%]	89	%
Udział (m3) drewna optymalnego do pozyskania w technologii maszynowej [%]	43	%
Udział (m3) rębni pierwszych w cięciach rębnych ogółem [%]	0,0	%
Udział (m3) drewna pozyskiwanego z pozycji ze współczynnikiem > 1 [%]	28	%
Udział (m3) drewna zerwanego ze współczynnikiem > 1 [%]	27	%
Udział (m3) drewna kłodowanego (WK) iglastego w drewnie W iglastym [%]	73	%
Udział (m3) S2 krótkiego (poniżej 1,5 mb) w S2 [%]	0,0	%